

# MR Logistik

Einfach besser:



Planen



Organisieren



Abrechnen



Dokumentieren

Maschinenringe



#### 24 Stunden im Einsatz:

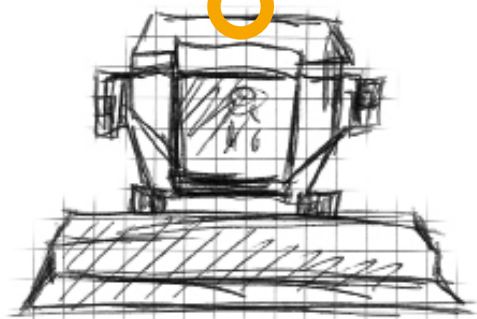
Laufende Rutenoptimierung, digitale Erfassung der Arbeitsstunden jedes Fahrers: Zusammen mit der lückenlosen Abrechnung und Dokumentation durch Ihren Maschinenring wird Transportlogistik einfach und effizient.

#### Jederzeit bereit:

Weitere Schläge können direkt auf die SteuerBox in der Leitmaschine gesendet werden. Ohne Zeitverzögerung werden die Abläufe optimal angepasst.



**Verladen**



**Ernten**

#### In besten Händen:

In der Zentrale werden alle Kampagnen perfekt geplant, organisiert und gesteuert.

Weiterer Vorteil: Alle dokumentierten Daten sind in sicheren Händen bei Ihrem Maschinenring. Sie bestimmen, was mit welchen Daten gemacht wird.

**MR Logistik**  
**Leitstelle**

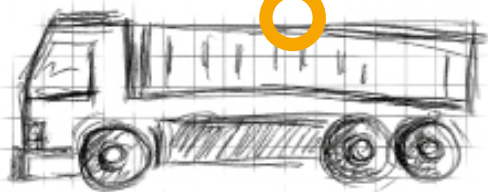
# MR Logistik

Ihr Maschinenring löst für Sie alle Management-Aufgaben rund um Ernte, Transport und Arbeitskraft. Keine unnötigen Standzeiten, optimale Einsatzplanung, perfekte Abrechnung und lückenlose Dokumentation: Das macht Ihr Maschinenring mit MR Logistik für Sie. Einfach, sicher und bequem.



## Einfach bedienbar:

Der Schulungsaufwand für die Fahrer ist gering. Das System ist einfach, klar und dadurch fehlerarm.



**Transportieren**

**JETZT NEU!**

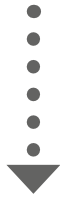
Für alle Auftragsarten  
Für jede Transportaufgabe

# Das erledigt Ihr Maschinenring mit **MR** Logistik für Sie



## Planen

Moderne Landtechnik ist hoch leistungsfähig und teuer. Optimale Auslastung ist zwingend erforderlich. Diese ist nur noch im überbetrieblichen Einsatz möglich. Durch optimierte Planung des Maschineneinsatzes legt der MR den Grundstein für die Wirtschaftlichkeit moderner Technik.



## Organisieren

Der beste Plan ist immer nur so gut, wie seine Umsetzung. Aktuellste Informationen in Echtzeit durch die elektronischen Hilfsmittel des MR vermeiden Fehlzeiten und ermöglichen kurzfristige Änderungen durch sich verändernde Bedingungen.



## Abrechnen

Ist die Arbeit getan, kann sie auch schon abgerechnet werden. Durch die automatisierte Datenerfassung und Verknüpfung mit dem Abrechnungsservice des MR werden Übertragungsfehler vermieden und Abrechnungszeiten auf ein Minimum reduziert.



## Dokumentieren

Wer schreibt, der bleibt! Aber nur, wenn er der Herr seiner Daten ist. Alle automatisiert gesammelten Daten sind bei Ihrem Maschinenringen in neutralen, vertrauensvollen Händen. Sie sagen, wozu sie verwendet werden dürfen.

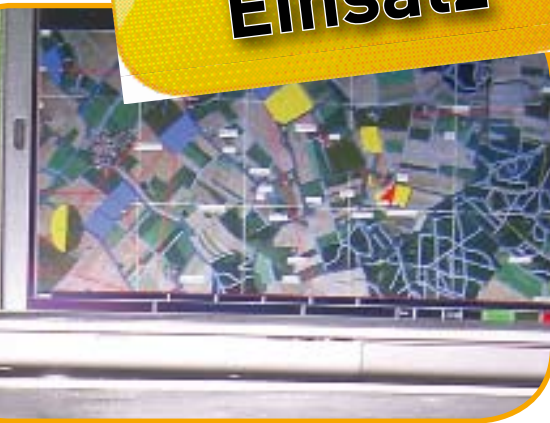




# MR Logistik

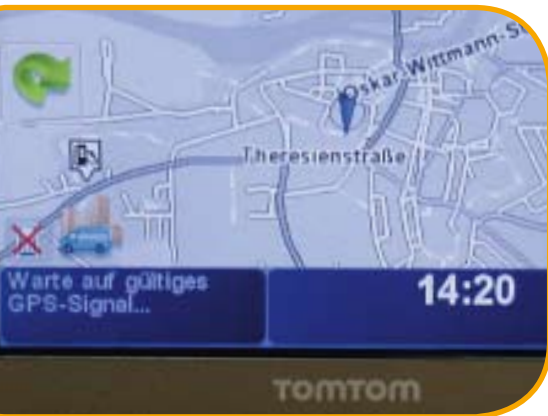
Für jede Aufgabe die richtige Lösung

**Maschine  
im  
Einsatz**



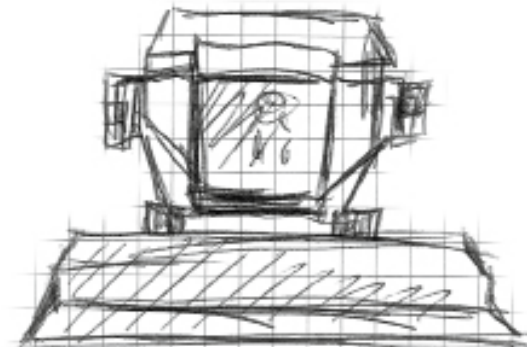
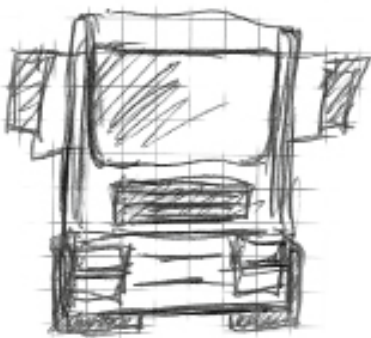
## Genaue Steuerung und Erfassung

Bei MR Logistik ist die Erntemaschine Leitmaschine. Die Technik: Laptop mit MR Logistik-Software, GPS und UMTS werden fest und sicher installiert. So besteht eine direkte Verbindung zur Leitstelle. Alle wichtigen Daten werden sofort übertragen. Anpassungen der Route im laufenden Prozess sind damit kein Problem.



## Perfekt planen und dokumentieren

Jederzeit den Überblick behalten: Auf einer übersichtlichen Karte können Sie auf einen Blick alle Fahrzeuge erfassen. Die Technik: Ein Navigationsgerät von TOMTOM und die perfekte Anbindung an die MR Logistik-Software. Alle relevanten Daten werden in der Leitstelle automatisch erfasst und dokumentiert. So ist eine lückenlose Aufstellung und Abrechnung aller Einsätze in jeder Kampagne einfach, bequem und sicher.



# Arbeitskraft im Einsatz

## Perfekte Erfassung von Einsatzzeiten

Winterdienst-Einsatz: Alle wichtigen Informationen werden automatisch erfasst und damit jeder Einsatz lückenlos nachweisbar. Ganz einfach mit einem GPS-fähigem Handy und der Softwarelösung Ihres Maschinenrings. Der Benutzer hat wenig Aufwand: Kein Papierkram, einfach nur den Knopf drücken, der Rest wird vom Maschinenring erledigt: Erfassung, Abrechnung und Dokumentation aus einer Hand. Sicher, zuverlässig und bequem. Das System ist für viele weitere Einsatzgebiete geeignet: Zum Beispiel Kehrdienst, Grünflächenpflege und Betriebshilfe.







Nähere Informationen zu  
**MR** Logistik erhalten Sie bei:

Bundesverband der Maschinenringe e.V.  
Ottheinrichplatz A117  
D-86633 Neuburg an der Donau  
Tel.: 08431 6499-0  
Fax: 08431 6499-450  
bmr.ev@maschinenringe.com  
www.maschinenringe.org

**Maschinenringe**

