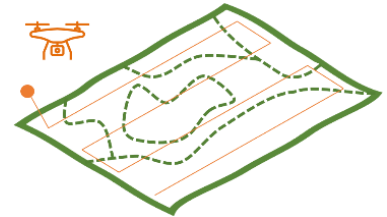


# Agrardrohne Agrarflugdienst Ost-Niedersachsen

Eine Kooperation der Landwirtschaftskammer Niedersachsen mit dem Maschinenring Uelzen Isenhagen e.V. und Agrarpohl, Wolfenbüttel



## Applikationskarte – Teilflächenspezifische Düngung

Sie verfügen über Applikationstechnik mit automatisierungsfähiger Mengensteuerung, haben Interesse an teilflächenspezifischer Bestandsführung oder setzen diese bereits um? Sie sind technikaffin, kennen sich mit den Precision Farming-Optionen Ihrer Applikationstechnik aus oder wollen das darin enthaltene Potenzial endlich mobilisieren? Dann können wir Ihnen folgendes anbieten:

### Unser Angebot

Wir befliegen Ihre Flächen mit unserer Multispektralkamera und erhalten so tagesaktuelle Informationen zum Zustand Ihres Bestandes. Unsere GIS- und Pflanzenbauexperten analysieren die Daten und erstellen eine Applikationskarte für die teilflächenspezifische Düngung mit 3 Zonen. Diese erhalten Sie spätestens 48 Stunden nach der Befliegung als Shape-Datei (passende Wetterbedingungen vorausgesetzt).

### Ihre Vorteile auf einen Blick

- + Nutzung tagesaktueller Bestandsinformationen
- + Berücksichtigung Ihrer Wünsche an die Bestandsführung
- + kurzfristige Bereitstellung der Applikationskarte

### Konditionen

- Befliegungsservice CropScouting (On-Farm) mit Multicopter inkl. Pilot (zeitnah nach Wetterlage)
- Prozessierung und Aufbereitung von UAS-Rohdaten
- Bereitstellung einer 3-Zonen-Applikationskarte im Shape-Dateiformat max. 48 Stunden nach der On-Farm-Befliegung

**25 Euro/ha (Mindestumfang 5 ha)**

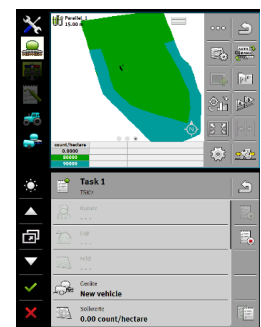
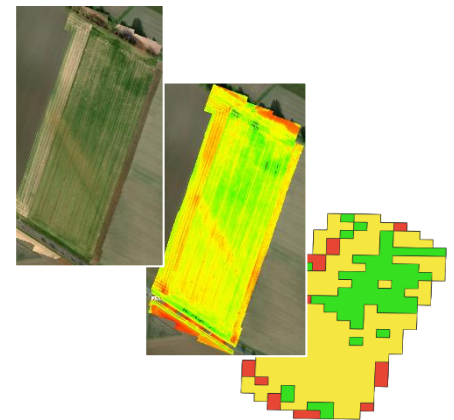
**10 Euro/Managementzonenkarte**

**An- und Abfahrt 0,60 Euro/km**

**zzgl. MwSt.**

### Voraussetzungen

- Bereitstellung digitaler Feldgrenzen, z.B. aus dem Flächenantrag
- Betriebsleiter-Know-how
- Düngetechnik mit der Möglichkeit zur Mengensteuerung/ entsprechender Dienstleister



Sie möchten unseren Service nutzen? Dann schreiben Sie uns bitte eine E-Mail an:

[agrardrohne@lwk-niedersachsen.de](mailto:agrardrohne@lwk-niedersachsen.de)

Weitere Informationen:

Frau Mersch

Tel.: +49 581 8073 131 (9-13 Uhr)