

## GPS-VERMESSUNG

Seit Herbst letzten Jahres sind wir im Besitz eines GPS-Vermessungsgerätes welches mit RTK-Korrektursignal ausgestattet ist.

Die Resonanz unserer Mitglieder zeigt, dass sich die Investition in diese Technik gelohnt hat.

Durch die eigene Anschaffung sind wir sehr flexibel und schnell in der Umsetzung geworden, was eine deutliche Verbesserung gegenüber der Vergangenheit ist.

Mit dieser Technik lassen sich Flurstücksgrenzen (digitale ALKIS-Daten / Kartenmaterial / .shp Files) in der Realität aufzeigen. Wir zeigen die in den digitalen Karten dargestellten Punkte bis auf 2 cm genau an.

„Wir sind so gut wie das Material, was wir haben!“

### Zusätzlich können wir auch:

- >> Aufmaß von Flächen machen
- >> Position von z.B. Erdkabel- oder Beregnungsleitungen dokumentieren
- >> Hydrantenkarten erstellen
- >> neue Drainagekarten anfertigen
- >> Abstecken von Blühstreifen bzw. Feldrandstreifen
- >> Abstandsaufgaben von Ackergrenzen aufzeigen
- >> und vieles mehr

## VERSCHIEDENES

### Heu - Stroh - Silage

Gerne vermitteln wir für euch Grundfutter! Leider ist die Nachfrage zur Zeit nicht so ausgeprägt, dennoch nehmen wir eure Wünsche gerne entgegen.

### Autos - Handys - Betriebsmittel

+ Autoabrufscheine über den BMR, satte Rabatte!  
+ weitere interessante Angebote über den Web Shop des Bundesverbandes, lassen Sie sich registrieren und profitieren Sie von den Vorteilen!

### Bitte beachten

Dem Rundschreiben liegt ein Flyer der Firma B & K mit besonderen Einkaufsvorteilen für unsere Mitglieder bei!

## UNSERE BÜROZEITEN

Das Büro ist zwischen 7:30 und 16:30 Uhr für sie erreichbar. Darüber hinaus ist die Erreichbarkeit über die Anrufweiterschaltung zu den Saisonzeiten gesichert.

Ihr MR Team Uelzen-Isenhagen



### IMPRESSUM

**Maschinenring Uelzen-Isenhagen e.V.**

Heinrichstraße 7, 29525 Uelzen, Telefon: +49 (0) 581 97620-21, Telefax: +49 (0) 581 97620-50, E-Mail: info@agrardienst-uelzen.de

**Verantwortlich für den Inhalt:** Hartmut König

# RUNDSCHREIBEN

Ausgabe 01.2021

**MASCHINENRING**  
Uelzen-Isenhagen e.V.



### Liebe Mitglieder,

die Frühjahrsbestellung ist in vollem Gange und wir stehen natürlich mit der Vermittlung der von euch gewünschten Bestelltechnik und unserem Abrechnungsservice, wie gewohnt, zur Verfügung.

Wir wünschen euch bei der Bestellung gutes Wetter und eine glückliche Hand!

Leider konnten wir ja, coronabedingt, unsere Jahreshauptversammlung bisher nicht durchführen. Wir hoffen, dass wir das noch im Juni nachholen können. Wir halten euch auf dem Laufenden.

## FAZIT ZUM GESCHÄFTSJAHR 2020

Vorab ein paar Informationen zum abgelaufenen Geschäftsjahr. Wie schon berichtet, wurden unsere Drohnen zur Rehkitzsuche erfolgreich eingesetzt.

Die GPS Vermessung mit eigener Technik wurde ebenfalls schon öfter nachgefragt und erfolgreich eingesetzt.

Auf den folgenden Seiten wollen wir euch unsere neuen Dienstleistungen rund um die Drohne, Bodenbeprobung und Vermessung im Detail vorstellen.

In der Samtgemeinde Aue haben wir wieder die Ausschreibung gewonnen und werden auch in 2021 die Sportplätze und öffentlichen Rasenflächen mähen.

Ferner haben wir uns mit der Weiterentwicklung unseres Maschinenringportals und der App beschäftigt.

**Für alle, die sich noch nicht angemeldet haben, es lohnt sich!** Ihr findet im Portal eure gesamten MR Abrechnungen seit Herbst 2017, ebenso eure beantragten Dieselbescheinigungen.

Natürlich könnt ihr über das Portal und die App auch abrechnen, eigene Verrechnungssätze hinterlegen und aus der App heraus direkt wählen oder eine E-mail schreiben. Alles, was in unserem Verrechnungssatz steht, findet ihr auch in der App.

Die App findet ihr im App Store oder Play Store. Meldet euch gerne im Büro, wenn ihr dazu eine Frage habt!

Wir konnten das Wirtschaftsjahr trotz einer geringeren Rübenmenge, die wir zu organisieren hatten, und leicht sinkenden Umsätzen mit einem gut ausgeglichenem Haushalt abschließen. Es sind einige Wünsche zu Verrechnungssatzänderungen bei uns eingegangen, die wir in der Verrechnungssatzkommission beraten werden.

## WINTERARBEITEN 2021



In diesem Jahr hatten wir im Februar, für uns schon unüblich geworden, vermehrt mit dem Winterdienst zu tun. Im Großen und Ganzen hat das gut geklappt und wir danken an dieser Stelle unseren Mitgliedern, die sich im Winterdienst engagieren.

Im Nachgang dazu konnten wir uns über unseren Bundesverband noch an ein paar Ausschreibungen beteiligen, können aber noch nicht sagen, ob wir berücksichtigt werden.

Astschere und -säge sind wieder gut nachgefragt worden.

Die Nachfrage nach HTK und Champost konnten wir für dieses Frühjahr gut bedienen, wobei die Vogelgrippe die Lieferung jetzt erschwert, da zum Teil auch Partnerställe betroffen sind.

Auch wenn die landwirtschaftliche Klärschlammverwertung langsam ausläuft, haben wir auch dieses Frühjahr gut zu tun und auch ausreichend Verwertungsflächen zur Verfügung.



## EINSATZ DER NEUESTEN TECHNIK IM RINGGEBIET

### DROHNE MIT WÄRMEBILDKAMERA

#### Photovoltaikanlagen

Mit der Drohne haben wir in den letzten Wochen bei unseren Mitgliedern einige Photovoltaikanlagen abgeflogen, um defekte Module bzw. Schäden an Modulen sichtbar zu machen und aufzuzeigen.

Zum Einsatz mit der Drohne kam eine Wärmebildkamera der Firma Flir, mit der wir die Schadstellen der Anlagen sichtbar machen können, da sich defekte oder beschädigte Module gegenüber intakten Modulen stärker erwärmen.

Durch die beim Überfliegen der Anlage erzeugten Bilder, können im Nachgang die Schadstellen exakt aufgezeigt werden, so dass ein Elektriker die Anlage schneller und gezielter überprüfen kann.

Eine Überprüfung der Anlage ohne Überflug, bedarf der direkten Inaugenscheinnahme direkt auf dem Dach, wozu ein Gerüst installiert werden muss.

- >> Mit der Drohne sind wir schnell und sicher unterwegs.
- >> Defekte Module bzw. Strings werden unmittelbar erkannt.
- >> Die Anlage kann schnell und gezielt in Stand gesetzt werden, so dass die volle Leistung wieder zur Verfügung steht.

#### Wärmelecks bzw. Undichtigkeiten u.v.m.

Mit der uns zur Verfügung stehenden Technik der Drohne und Wärmebildkamera, können wir nicht nur eure Photovoltaikanlagen, sondern auch Biogasanlagen auf Wärme- bzw. „Gas“-lecks oder Gebäude auf Undichtigkeit überprüfen, wo sonst der Zugang nicht oder nur schwer möglich ist.

Wer weiß wo all seine Drainage liegen?

Wir wollen euch bei der Suche unterstützen.

Bei den richtigen Wetterverhältnissen können Drainagestränge sichtbar gemacht und dargestellt werden. Mit den Bildern und genauen GPS-Koordinaten können wir im Büro neue Karten erstellen, die die Lage der Drainagen darstellen.

### RGB-KAMERA (ROT/GRÜN/BLAU)

#### Flächen- bzw. Volumenberechnung und Schadensmonitoring

Ihr braucht eine unabhängige Meinung!

Mit der im Einsatz befindlichen Technik ist es uns möglich hochauflösende Bilder aus der Vogelperspektive zu machen.

Flächen von Wild-, Spritz- oder Umweltschäden können aufgenommen werden, um diese mit der Bürosoftware zu vermessen und darzustellen.

Dies sind nur Beispiele, für welche wir die Technik einsetzen.

Habt ihr Anregungen oder Wünsche, lasst uns gerne darüber reden.

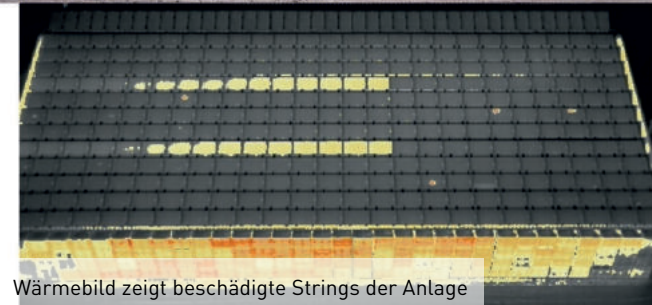
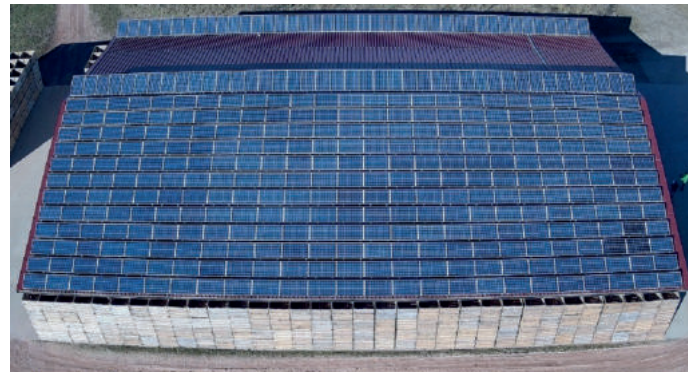
#### Rehkitzrettung

Der Schutz der Natur und Umwelt liegt uns am Herzen und wir haben im Jahr 2020 schon einige junge Rehkitze vor dem Mähtod bewahrt.

Um eine sichere Suche der Rehkitze zu gewährleisten müssen wir mit den Jägern und Landwirten in den frühen Morgenstunden mit dem Fliegen starten, um einen sicheren Wärmeunterschied zwischen dem Reh und der Umgebung zu erhalten. Nach dem ein Kitz gefunden wurde, werden die vor Ort befindlichen Helfer zum Ziel geführt, um das Kitz in Sicherheit zu bringen.

Durch die Überfliegung können schnell große Flächen abgesucht werden, ohne dabei das Futter zu beschädigen. Somit ist Rehkitzrettung mit der Drohne eine Win-Win Situation für Naturschutz, Landwirtschaft und Jagd.

- Lasst uns fliegen -



Wärmebild zeigt beschädigte Strings der Anlage

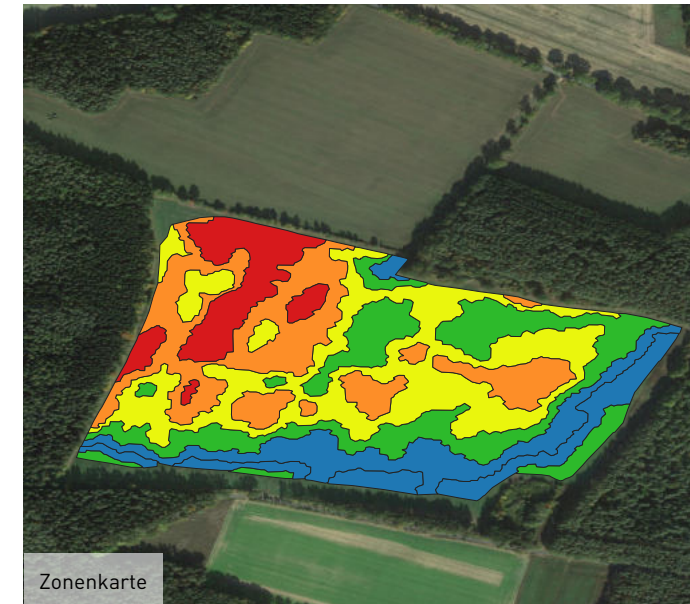
#### Ansprechpartner

Ihr interessiert Euch für den Einsatz dieser Technik dann spricht uns an:

Jan-Hendrik Wiese  
Email: jan-h.wiese@agrardienst-uelzen.de  
Tel.: 0581/97620-20

Carsten Hinrichs  
Email: carsten.hinrichs@agrardienst-uelzen.de  
Tel.: 0581/97620-35

## MULTISPEKTRALKAMERA



#### Feldanalyse

Wir wollen wissen, wie es unseren Kulturen auf dem Feld aktuell geht. Dies können wir zum Beispiel machen, in dem wir rausfahren und uns den Bestand vor Ort anschauen (punktuelles Bild).

Mit der Multispektralkamera der Firma MicaSense können wir uns die gesamte Fläche von oben anschauen. Mit den Ergebnissen und durch spezielle Filter lassen sich verschiedene Aspekte zum Beispiel der Vegetationsindex, die Pflanzengesundheit oder auch der Blattflächenindex tagesaktuell darstellen.

Mit diesen Informationen kann das Feld in Zonen aufgeteilt werden, so dass differenzierte Applikationskarten z.B. zum Düngen erzeugt werden, die dazu dienen seine Ressourcen gezielt einzusetzen bzw. einzusparen.

Durch die neue Düngeverordnung und die zunehmende Wasserknappheit werden uns solche Lösungen in der Zukunft immer mehr begleiten und helfen die geforderten Ziele zu erreichen.

In diesem Frühjahr sind wir unter anderem für ein regionales Klimaprojekt eine Rapsfläche mit Kleeuntersaat überflogen und haben die Grundlage für eine teilflächenspezifische Applikationskarte geliefert.

#### Kurz notiert

Drohne DJI Matrice 200 V2 mit Wärmebild- und Multispektralkamera

- >> Photovoltaikanlagen überprüfen
- >> Analgen und Gebäude auf Undichtigkeiten prüfen
- >> tagesaktuelle Feldanalysen erstellen
- >> Flächen- und Volumenberechnungen vornehmen
- >> und vieles mehr

## BODENPROBENNAHME



#### Der Boden - unser wichtigstes Arbeitsmittel

Ob per Hand oder maschinell, wahlweise GPS-gestützt, die sorgfältige Planung und Durchführung der Probenahme vom Boden ist das A und O für eine aussagekräftige Bodenanalyse.

Handelt es sich um größere Schläge, sollten diese - unter Berücksichtigung der vorhandenen Bodenverhältnisse - in Teilflächen unterteilt werden. Dabei sollten insbesondere die auf der Fläche vorliegenden Bodenarten und Humusgehalte berücksichtigt werden.

Unserer Probennehmer können auch maschinell und GPS-gestützt N-min Proben bis 90cm Tiefe ziehen. Gerne vermitteln wir Ihnen einen unserer professionellen und erfahrenen Bodenprobennehmer aus unserem Maschinenring. Diese ziehen die Bodenproben händisch oder maschinell mit PKW, Quad oder Schlepper und GPS-gestützt.

Die Probenahme kann betriebsindividuell nach euren Wünschen geplant und den passenden Probennehmer weitergeleitet werden.

Sprecht uns an, wir kümmern uns um eure Wünsche.

